



АВТОМОБИЛЬНАЯ КОМПАНИЯ «АРГО»

129226, Россия, г. Москва, ул. Большая Академическая, д.39 стр 3

Телефон: (495) 926-62-15, 450-86-96, 450-02-17, 450-28-38

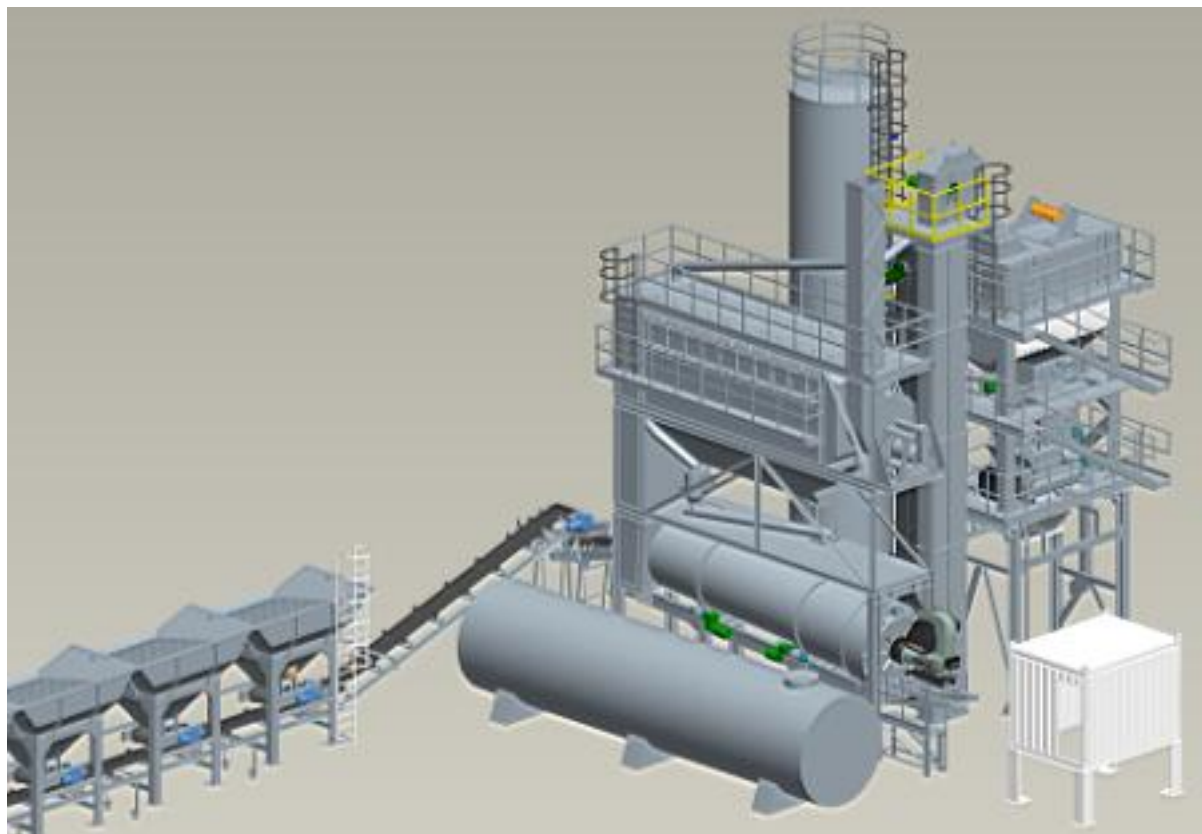
[www.maz-a.ru](http://www.maz-a.ru), [www.hyundai-a.ru](http://www.hyundai-a.ru), [www.argo-man.ru](http://www.argo-man.ru)

e-mail: [post@argo-trade.ru](mailto:post@argo-trade.ru)

### Асфальтобетонный завод LB-600



# Коммерческое предложение на поставку АБЗ LB-600



## 1 Технические характеристики:

- 1.1 Максимальная производительность: 48 т/час (стандартные рабочие условия);
- 1.2 Номинальный расход топлива: 6.5 кг на тонну асфальта (дизельное топливо или мазут);
- 1.3 Точность взвешивания:  
В статике: Инертные  $\leq \pm 0.5\%$ , Мин порошок  $\leq \pm 0.2\%$ , Битум  $\leq \pm 0.2\%$   
В динамике: Инертные  $\leq \pm 3\%$ , Мин порошок  $\leq \pm 2.5\%$ , Битум  $\leq \pm 1.5\%$
- 1.4 Запыленность (с рукавным фильтром):  $\leq 20 \text{ мг/м}^3$ , Lingman Degree I;
- 1.5 Установленная мощность:  $\approx 195.4 \text{ кВт}$  (380 В, 50 Гц);
- 1.6 Мощность максимального потребителя: Вентилятор 45 кВт;
- 1.7 Вес смесительной башни:  $\approx 60 \text{ т}$ ;
- 1.8 Смесительная башня: Модульного типа, быстро-сборная
- 1.9 Встроенный силос хранения асфальта: 30 т (Опция);
- 1.10 Рабочая температура окружающей среды:  $5^\circ\text{C} \sim +50^\circ\text{C}$ ;
- 1.11 Стандарт: GB/T17808-1999;

### Стандартные рабочие условия:

Максимальная производительность завода 48 т/час при температуре асфальта  $160^\circ\text{C}$  для стандартных рабочих условий, т.е.:

- Влажность инертных:  $\leq 5\%$ ;
- Окружающая температура:  $20^\circ\text{C}$ ;
- Высота над уровнем моря:  $\leq 1000 \text{ м}$ ;
- Насыпная плотность инертных:  $1650 \text{ кг/м}^3$ ;
- Теплотворность используемого топлива: (мазут) - 9,850 Ккал/кг; (дизельное топливо) - 10,500 Ккал/кг;
- Максимальная фракция щебня: 40 мм;
- Рассев горячих материалов  $\leq 3 \text{ мм}$ : 40%;
- Цикл смешивания: 45 с.

В технологии необходимо использовать щебень низкой лещадности (кубовидный).

Производительность завода может изменяться в диапазоне  $\pm 5\%$  в зависимости от рабочих условий и используемых материалов.

## 2 Основные узлы

### 2.1 Система подачи инертных материалов

Бункеры–накопители с ленточными питателями (управляются из кабины оператора с помощью частотных преобразователей) находятся над собирающим конвейером. Бункеры оснащены: дополнительным ситом от попадания негабаритов (бункер для щебня крупных фракций, ячейка 100x100 мм), датчиком уровня и вибраторами, предотвращающими зависание песка и щебня мелких фракций. Собирающий конвейер выполнен из абразивно-стойкой резины и оснащен с обеих сторон чистиками налипшего материала. Пропорции подаваемого на собирающий конвейер материала задаются оператором из кабины управления и поддерживаются компьютером в автоматическом режиме.



#### 2.1.1 Бункеры-накопители (3 шт.)

Объем каждого: 8 м<sup>3</sup>

Ширина загрузки: 3.5 м

Высота загрузки: 2.86 м

#### 2.1.2 Ленточные питатели (3 шт.)

Ширина ленты: 600 мм

Регулируемая производительность: 10~30 т/час

Мощность привода: 1.5 кВт (3 шт.)

#### 2.1.3 Сигнализация на панель управления оператора об отсутствии материала в бункере-накопителе песка

#### 2.1.4 Вибратор

Мощность: 0.5 кВт (2 шт)

#### 2.1.5 Собирающий конвейер

Длина: 19 м

Ширина: 600 мм

Производительность: 80 т/час

Мощность: 5.5 кВт

Оснащен натяжителем ленты, чистиками налипшего материала

#### 2.1.6 Питающий конвейер

Ширина: 600 мм

Производительность: 80 т/час

Мощность: 3 кВт

В точке пересыпа с собирающего на питающий конвейер установлена сетка с ячейкой 60x60 мм

### 2.2 Сушильный барабан и горелка

#### 2.2.1 Сушильный барабан

Размеры: ф1570 мм × 6500 мм

Привод от 4-х синхронно работающих электродвигателей.

Оптимальное распределение температуры в сушильном барабане;

Предотвращает выбросы пыли;

Теплоизоляция, сверху нержавеющая сталь;

Исполнение из износостойких и термостойких материалов;



#### 2.2.2 Горелка

Горелка низкого давления для легких и тяжелых нефтепродуктов производства Тайвань.

Малозумная, с поддержанием оптимального соотношения топливно-воздушной смеси, с воздуходувкой и автоподжигом.

Топливо распыляется воздухом высокого давления для образования оптимальной топливно-воздушной смеси, обеспечивающей устойчивое горение при использовании тяжелых нефтепродуктов.

Система воспламенения: высоковольтная электрическая искра, газ. Легкое переключение с тяжелых нефтепродуктов на легкие без замены форсунок.

Топливо: мазут или дизельное топливо





Мощность воздуходувки: 11 кВт

Регулирование качества топливно-воздушной смеси: автоматическое в широком диапазоне рабочих режимов работы горелки;

Регулирование расхода топлива: дистанционное, для поддержания заданной оператором температуры;

Мощность насоса: 1.5 кВт

### 2.2.3 Топливный бак:

10 м<sup>3</sup> для дизельного топлива, 10 м<sup>3</sup> для мазута

## 2.3 Система сбора пыли

- Гравитационный фильтр;
- Рукавный фильтр.

### 2.3.1 Гравитационный фильтр

Отбирает пыль ( $\geq 0.075$  мм) и складировать в бункеры горячих материалов для использования в технологическом процессе.

Эффективность:  $\geq 85\%$

Мощность элеватора: 3 кВт

### 2.3.2 Рукавный фильтр

Рукавный фильтр состоит из двух частей, - верхней (собственно фильтр) и нижней (устройство для сбора пыли). Оснащен системой самоочистки (пульсация воздуха высокого давления). Собранная пыль поступает в бункеры горячих материалов для использования в технологическом процессе. Рукавный фильтр расположен над сушильным барабаном, что уменьшает теплотери и экономит топливо и место.

Фильтр: Nomex

Площадь фильтрации: 240 м<sup>2</sup>

Нормальная рабочая температура: 100-160°C

Максимальная температура: 220°C

Мгновенная максимальная температура: 250°C

### 2.3.3 Вентилятор

Мощность: 45 кВт

Автоматическое поддержание разрежения

## 2.4 Горячий элеватор

Высокая степень защиты входа и выхода от абразивного материала

Оснащен двумя цепями

Производительность: 60 т/час

Мощность: 5.5 кВт

## 2.5 Грохот

Два необслуживаемых вибромотора (Италия, OLI-WOLONG);

4 деки для разгрохотки на 4 фракции; хорошие подходы, быстрая замена сит;

большой люк для осмотра и обслуживания; пыленепроницаемый, с поддержанием разрежения.

Дек: 4

Производительность: 50 т/час

Вибромоторы: 2 x 2.2 кВт



Ячейки сит:

4x4,10x10,18x18,25x25

(или заявленные заказчиком)

## **2.6 Расходные бункеры горячих материалов.**

Для компенсации теплового расширения бункеры выполнены из рифленой листовой стали с 50-мм теплоизоляцией минеральной ватой. Оснащены датчиками уровня, сигнал с которых поступает на управляющий компьютер. В каждом бункере имеются люки для осмотра и обслуживания.

Сброс излишков и негабаритов.

Общий объем: 10 т для 4 секций (45 %, 18 %, 18 %, 19 %)

Управление: пневматическое

Поддержание разряжения для предотвращения выброса пыли

## **2.7 Система дозирования**

Дозирование инертных, мин порошка, битума.

### **Дозирование инертных**

Производительность дозирования инертных:  
700 кг на замес

3 комплекта датчиков Mettler Toledo в реальном масштабе времени формируют сигналы для управляющего компьютера для обеспечения высокой точности дозирования.

Управление: пневматический шибер



### **Дозирование мин порошка**

Производительность дозирования мин порошка: 100 кг на замес

2 комплекта датчиков Mettler Toledo в реальном масштабе времени формируют сигналы для управляющего компьютера для обеспечения высокой точности дозирования.

Соотношение мин порошка и пыли контролируется управляющим компьютером

Управление: пневматический шибер, 2 шнековых конвейера

### **Дозирование битума**

Производительность дозирования битума: 100 кг на замес

2 комплекта датчиков Mettler Toledo в реальном масштабе времени формируют сигналы для управляющего компьютера для обеспечения высокой точности дозирования.

Подогрев термальным маслом, термоизоляция

## **2.8 Пневматическая система**

Состоит из: воздушного компрессора, ресивера, трубопроводов, пневмоцилиндров.

Мощность: 22 кВт (компрессор)

Ресивер: 0.6 м<sup>3</sup>

## **2.9 Смеситель**

Горизонтальный, двухвальный из износостойких сплавов.

Хорошие подходы к сменным футеровкам.

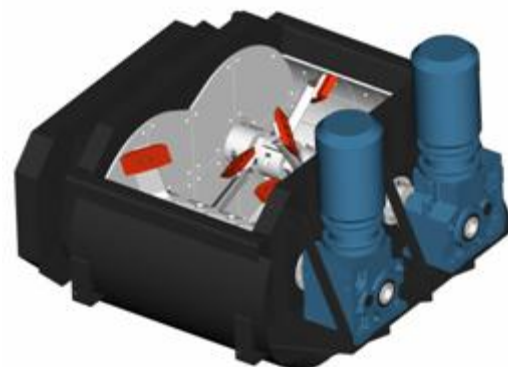
Управление: пневматический шибер

Производительность: 600 кг/замес

Рабочий цикл: 45 сек

Привод: 2 x 11 кВт

Не требует тщательного обслуживания.



## **2.10 Система мин порошка**

1 двухсекционный силос цилиндрической формы 2240 мм в диаметре;

Верхняя секция силоса, 18 м<sup>3</sup> (20 т);

Нижняя секция силоса, 18 м<sup>3</sup> (20 т);

Система индикации и сигнализации

#### 2.10.1 Элеватор минерального порошка

Тип: скип;

Производительность: 15 т/час

#### 2.10.2 Принадлежности силоса:

Датчики уровня: 4 шт.

Клапана: 2 шт.

Воздушный фильтр: 1 шт.

#### 2.10.3 Шнековый конвейер (3 шт.)

Мощность: 3 x 3 кВт

### 2.11 Система управления

Состоит из кабины управления контейнерного типа, панелей управления, силовых шкафов, IPC, HMI, PLC, принтера и воздушного кондиционера;

Размеры кабины управления: 3000x2200x2400 мм;

Для гарантированной работы завода элементная база PLC, IPC фирмы Siemens.

Программное обеспечение PLC производства Тайвань.

Программное обеспечение IPC собственной разработки.

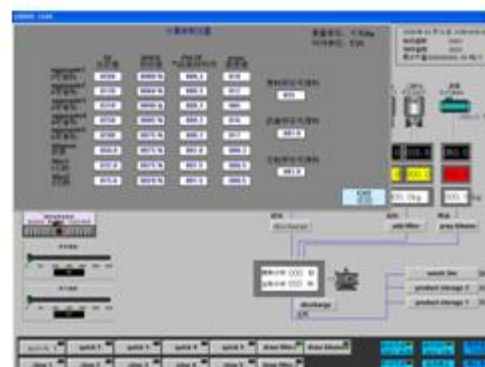
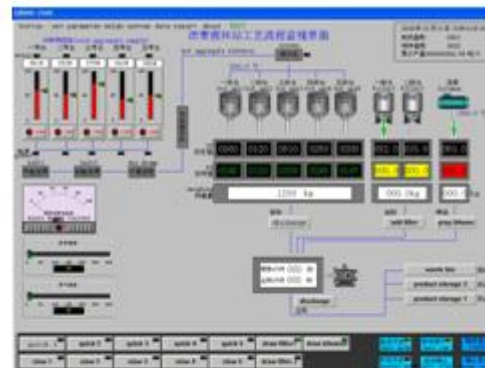
Интерфейс:

Отображение в режиме реального времени процессов производства;

Настройка и редактирование рецептов;

Тестирование завода и панели управления;

Управление данными, вывод на печать;



**СТОИМОСТЬ (FOB CHINA): 265,000.00 USD**

**Порядок оплаты:** аванс в размере 30% общей суммы, остальное 70% безотзывным аккредитивом с оплатой траттами на предъявителя или прямым переводом.

**Срок поставки:** 70 дней после получения аванса

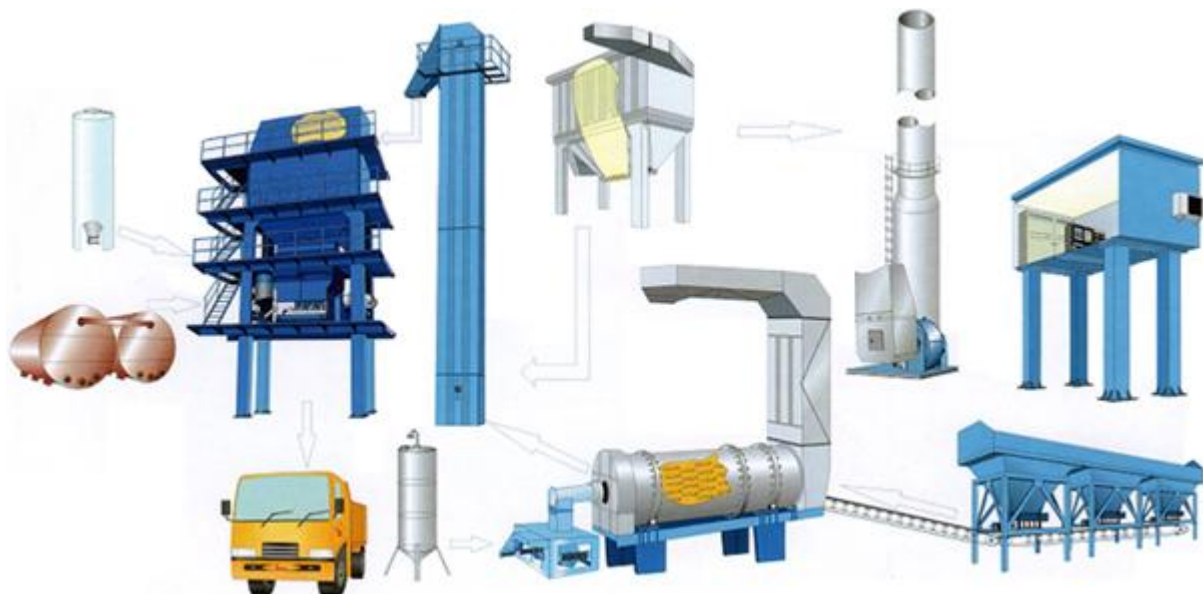
**Срок гарантии:** 12 месяцев

**Шеф-монтаж и обучение:**

(1) После готовности фундамента Покупателем по чертежам Продавца Продавец отправляет 1-2 инженеров шеф-монтаж, пуско-наладку и обучение персонала Покупателя. Бесплатный срок — 15 дней. Свыше 15 дней по вине Покупателя - Покупатель должен платить 60 дол./человек/день. Свыше трех месяцев по вине Покупателя Покупатель должен платить 80 дол./человек/день.

(2) Покупатель должен нести расходы за питание и проживание для инженеров по стандарту не ниже среднего уровня.

(3) Покупатель должен нести расходы на визы и транспорт (с фабрики из Китая до места работы в России и обратно)



По всем вопросам обращайтесь по телефонам:  
+7 (495) 926-62-15; 450-86-96; 450-02-17; 450-28-38;  
Сайт в сети Интернет: [www.argo-abz.ru](http://www.argo-abz.ru)